

EL CONCEPTO DE PATRIMONIO. INTRODUCCIÓN

Definición "legal"

"Integran el Patrimonio Histórico Español los inmuebles y objetos muebles de interés artístico, histórico, paleontológico, arqueológico, etnográfico, científico o técnico. También forman parte del mismo el patrimonio documental y bibliográfico, los yacimientos y zonas arqueológicas, así como los sitios naturales, jardines y parques, que tengan valor artístico, histórico o antropológico".

Castilla-La Mancha: "Se amplían de este modo ciertos contenidos de concepto de bien de interés cultural aplicándolo al área de la arqueología industrial y al ámbito de la etnografía, con el fin de conservar los testimonios del quehacer anónimo y de las soluciones técnicas que han condicionado en cada época la vida cultural".

La palabra patrimonio en mi vocabulario

Para mí es un concepto amplio que indica algo de valor que ha sido heredado de nuestros progenitores.

A nivel personal o familiar el concepto suele utilizarse para las propiedades particulares y a nivel colectivo suele referirse al patrimonio histórico.

En este último sentido, hablar de "patrimonio de la humanidad" sería en sí mismo una redundancia, ya que un bien social es por extensión de todo el mundo.

Esos adjetivos más bien suelen referirse al carácter mediático que tiene el bien patrimonial



Fuente del s XIX en Cedillo del Condado (Toledo), patrimonio "local"



El Acueducto romano de Segovia, patrimonio "de la humanidad"

Aunque mi profesión es la arquitectura, dentro de ella he realizado muchas restauraciones, muchas obras relacionadas con bienes patrimoniales. Esta profesión se compone de tantas materias y se roza con tantas disciplinas que tenemos la suerte de estar siempre aprendiendo con todo lo que nos rodea, por eso no he podido evitar la tentación de atreverme a clasificar y a introducirnos en los distintos tipos de patrimonio con los que nos podemos encontrar o con los que tendremos que trabajar.

Adjetivos que se nos ocurren para la palabra patrimonio

URBANO	INDUSTRIAL	NATURAL	MUEBLE
CONSTRUIDO	ARQUEOLOGICO	PICTORICO	ESCRITO
INTELLECTUAL	CULTURAL	PERSONAL	AMBIENTAL
LINGÜÍSTICA	DIGITAL	DOCUMENTAL	HISTORICO
DESTRUIDO	ECLESIASTICO	RELIGIOSO	CATALOGADO

Es obvio que el asunto merece un intento de clasificación

(Como estas clasificaciones no pretenden ser exhaustivas ni excluyentes, el lector puede enviarme sugerencias o correcciones que servirán para mejorar y enriquecer futuras discusiones).

CLASIFICACION DEL PATRIMONIO (EN FUNCIÓN DE SU ORIGEN)

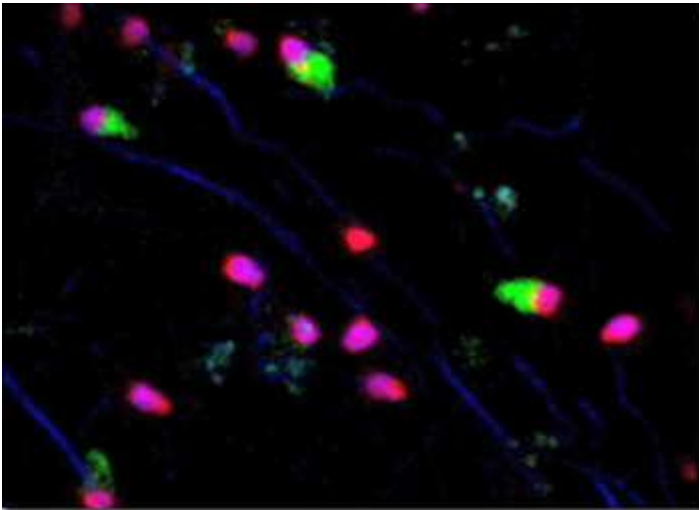
- **NATURAL**
 - ESPACIO (EXTRATERRESTRE)
 - TERRESTRE
 - BIOLÓGICO
 - GEOLÓGICO
 - PAISAJÍSTICO

- **ARTIFICIAL**
 - LINGÜÍSTICO
 - GRÁFICO
 - ESCRITO
 - DIBUJADO / PINTADO
 - RUPESTRE (CUEVAS, ABRIGOS)
 - MAPAS
 - MURALES
 - CUADROS
 - DECORACIÓN ELEM. CONSTRUIDOS
 - FOTOGRÁFICO
 - MODELADO / ESCULPIDO / FUNDIDO
 - ESCULTURA
 - VAJILLA Y ORNAMENTOS
 - MUEBLES
 - JOYAS, ACCESORIOS VESTIDO
 - CONSTRUIDO
 - EXISTENTE
 - DESTRUIDO/ENTERRADO (ARQUEOLOGIA)
 - DIGITAL (actualmente en desarrollo)



ESPACIO

GALEX View of
M81-M82 Group



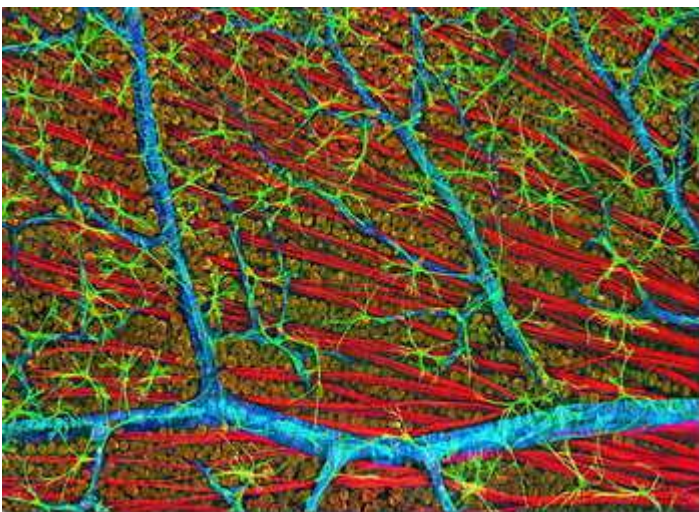
BIODIVERSIDAD

Immune Cells in Living Mouse



BIODIVERSIDAD

Gloeotrichia



BIODIVERSIDAD

Retina de un ratón



BIODIVERSIDAD

Mosca



P. GEOLOGICO CORTE DE TERRENO EN EL FOSO DEL CASTILLO DE CHINCHILLA (ALBACETE)



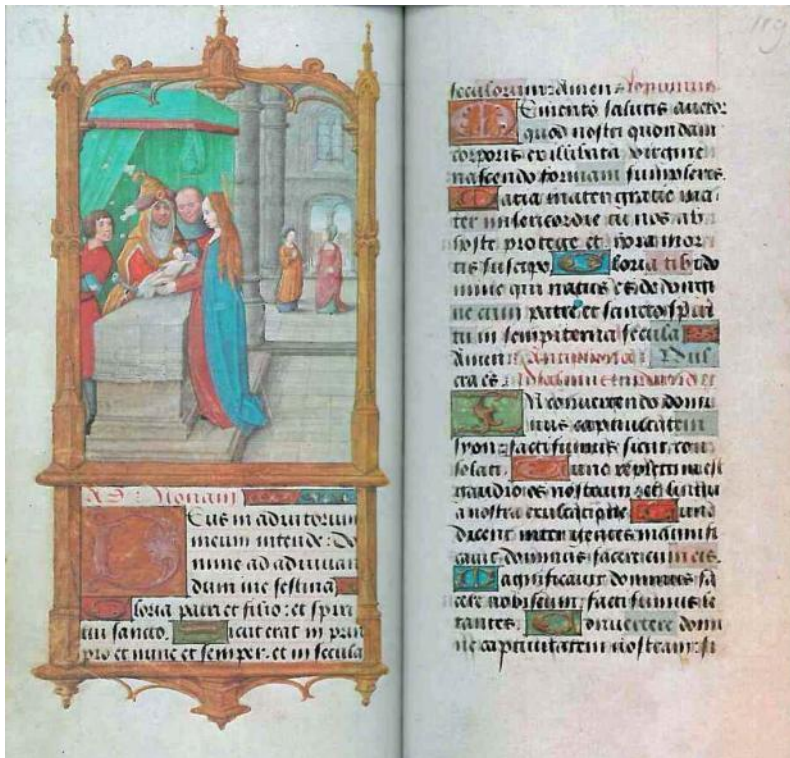
P. PAISAJISTICO

PARTE DE ATIENZA
(GUADALAJARA)
VISTA DESDE LA
SUBIDA AL CASTILLO



P. LINGÜÍSTICO

ACTO DE INAUGURACIÓN OFICIAL



P. ESCRITO

LIBRO DE HORAS DE CARLOS V

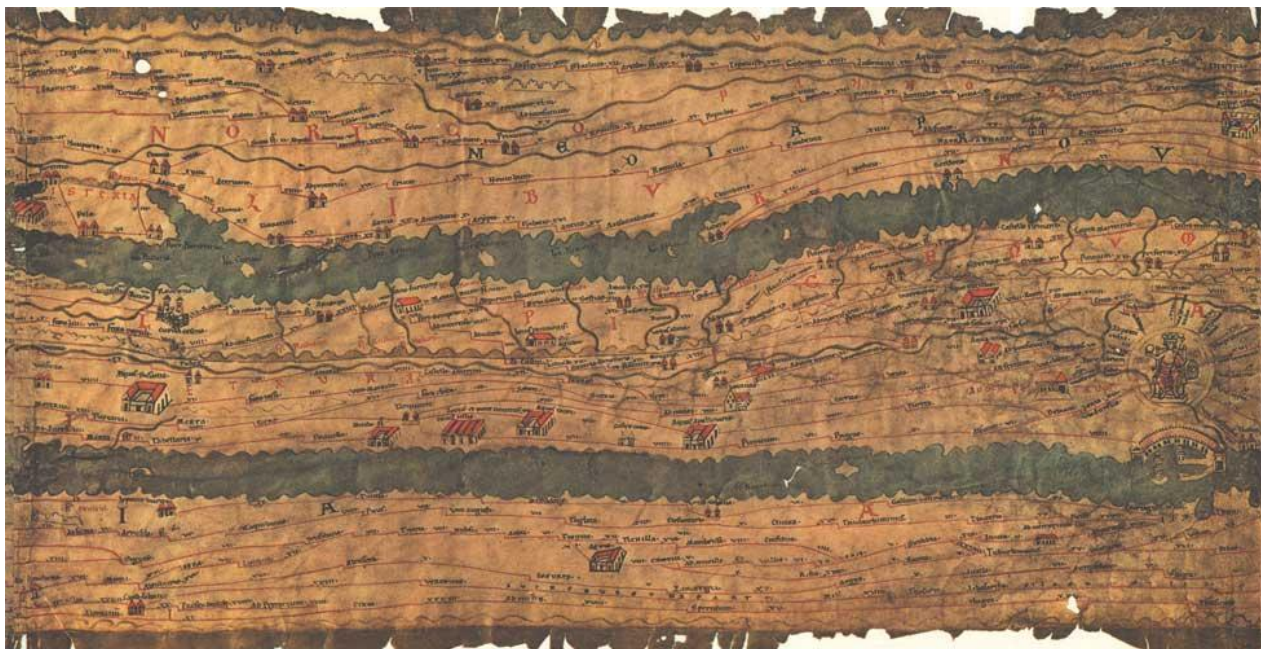


PINTURA RUPESTRE

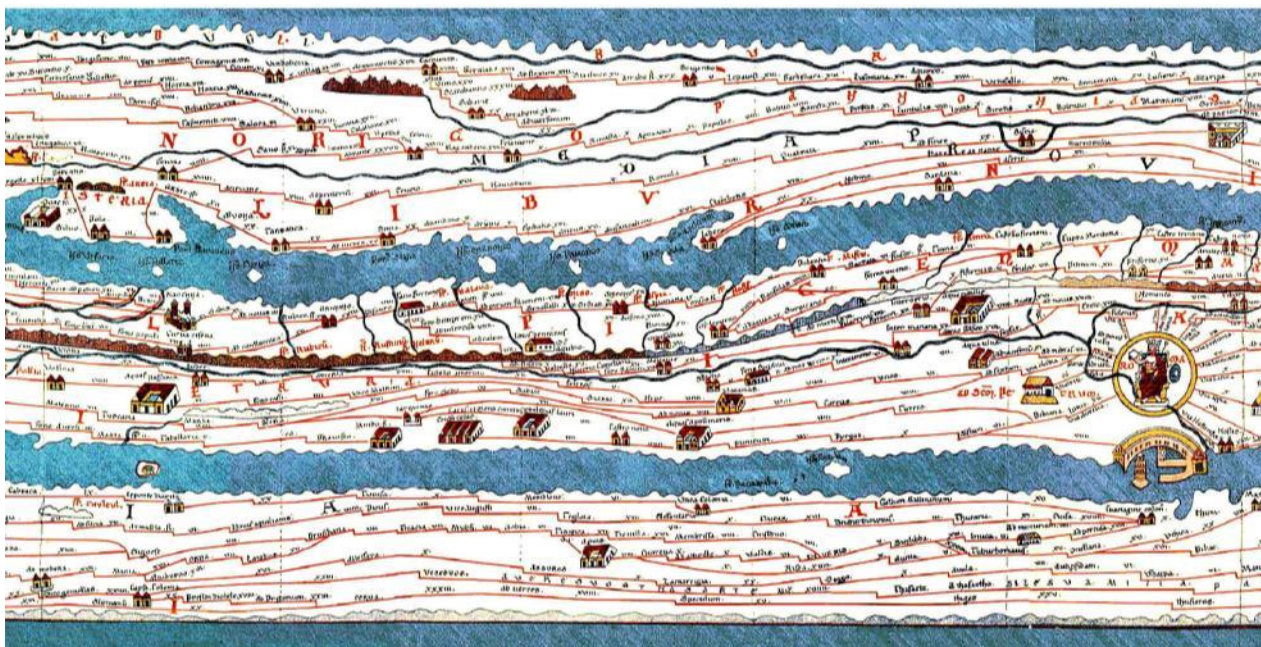
ABRIGO DE MINATEDA
(ALBACETE)



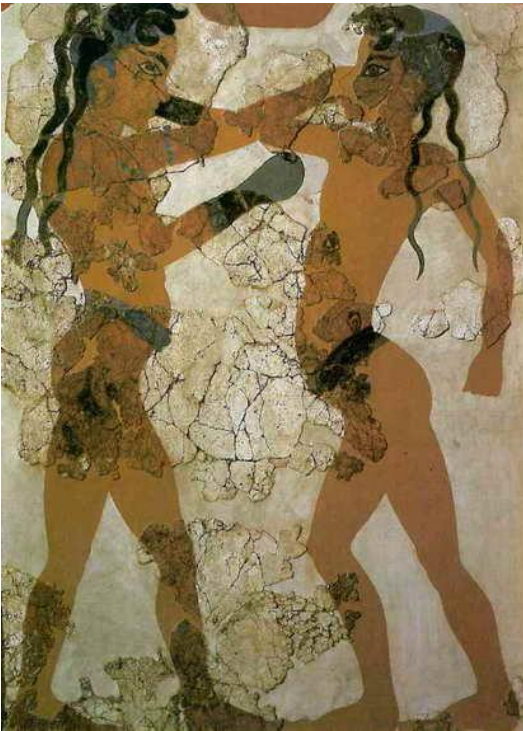
MAPA (DE CARRETERAS) ROMANO: TABLA PEUTINGERIANA



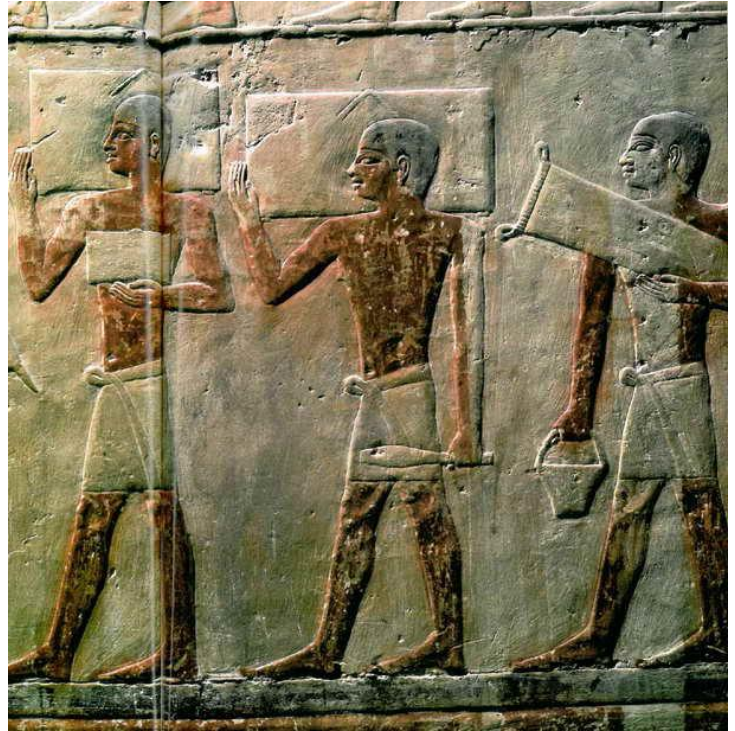
SEGMENTO DE LA TABLA PEUTINGERIANA DONDE SE SITÚA ROMA



EL SEGMENTO ANTERIOR LIMPIADO Y CONTRASTADO



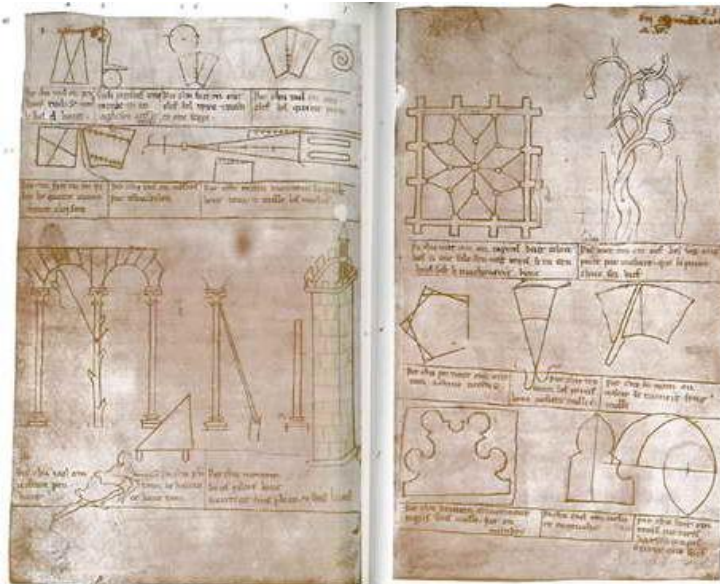
PINTURA MURAL DE AKROTIRI S.XVI A.C.



MURAL EGIPCIO DE CIUDAD CERCANA A GIZEH



MOSAICO ROMANO



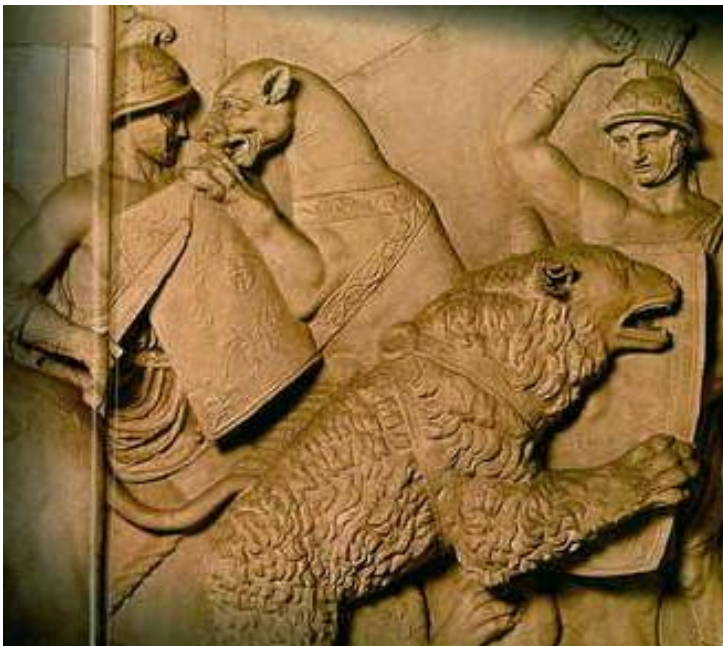
CUADERNO DE VILLARD DE HONCOURT S.XIII



DECORACIÓN ELEMENTOS CONST.
ALFARJE EN TOLEDO



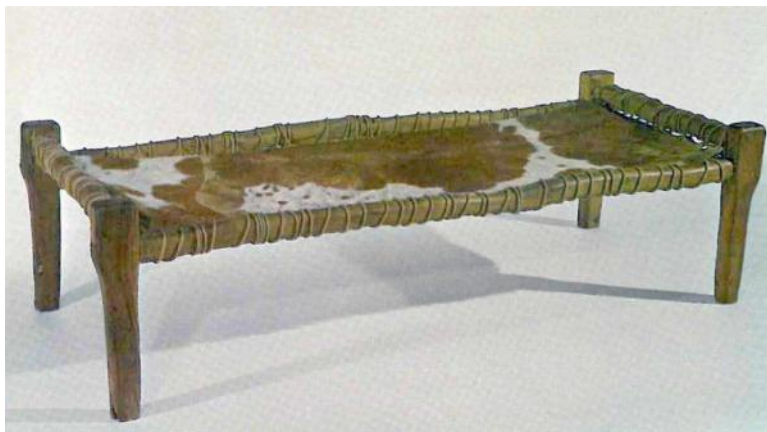
P. FOTOGRÁFICO
CRISTO DE LA LUZ 1875



RELIEVE ROMANO EN UNA VILLA



TESORO TRACIO S.IV A.C.



REPLICA DE CAMA HALLADA EN AKROTIRI S.XVI A.C.



JOYAS
HALLADAS EN
POMPEYA

CLASIFICACION DEL P. CONSTRUIDO EN FUNCIÓN DE SUS MATERIALES

- TIERRA
 - ADOBE
 - TAPIAL
- HORMIGONES
- PIEDRA
 - SILLERIA
 - MAMPOSTERIA
- MADERA
- HIERRO (Y DERIVADOS)

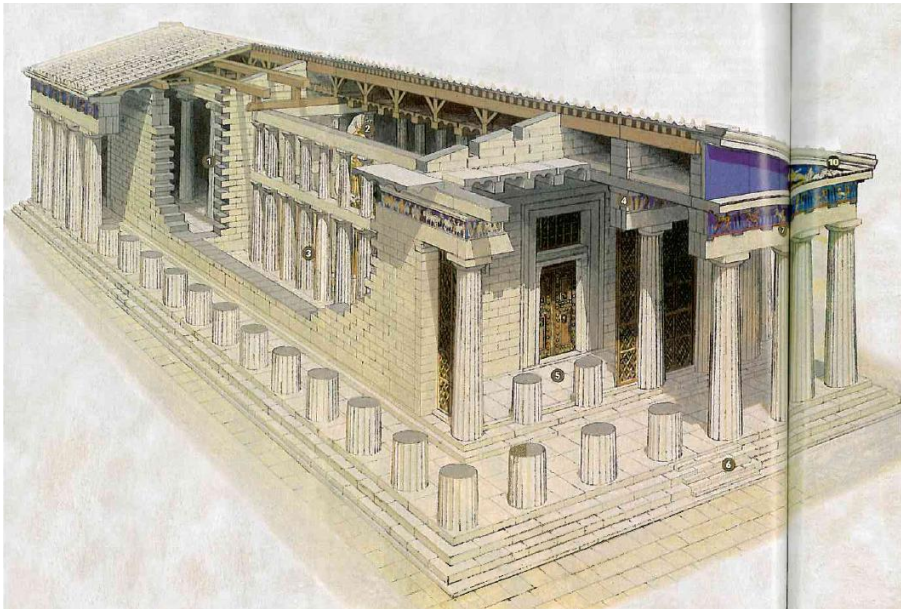
CLASIFICACION DEL P. CONSTRUIDO SEGÚN TIPO ESTRUCTURAL

- ELEMENTOS CONSTRUCTIVOS
 - MEGALITICO
 - ADINTELADO
 - COLUMNAS
 - ARCOS
 - BOVEDAS
 - CUPULAS
 - TORRES
 - CUBIERTAS DE MADERA
 - DISPOSICIÓN FORMAL
 - EXCAVADO
 - SALA HIPOSTILA
 - PLANTA BASILICAL
 - CATEDRAL
 - CLAUSTRAL
 - VIAS
 - PUENTES
- ...

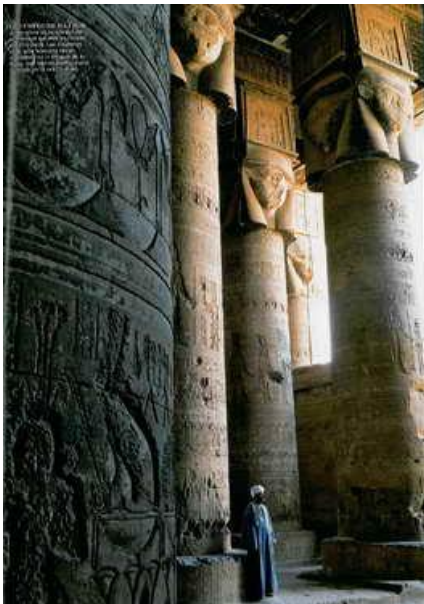


MEGALITICO

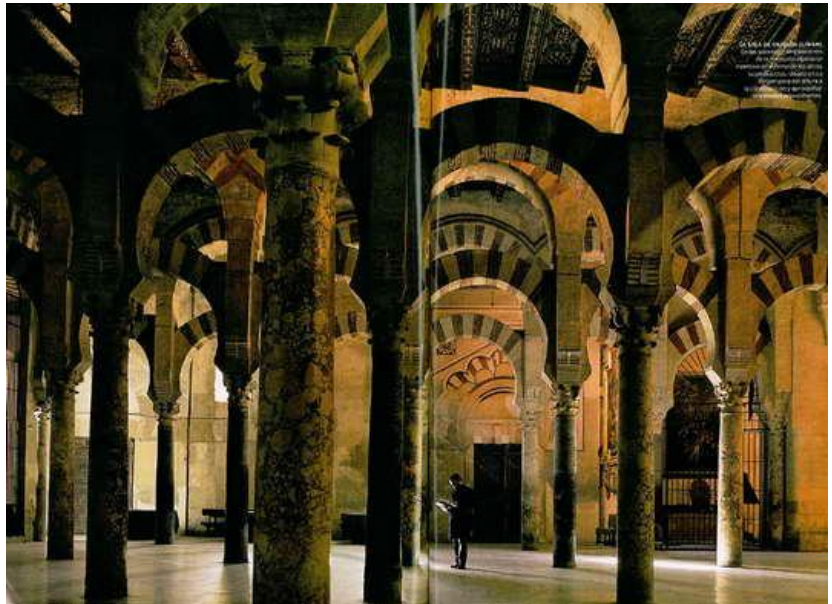
Dolmen en Maus de Salas. Ourense



ADINTELADO
Partenón



COLUMNAS TEMPLO ATHOR



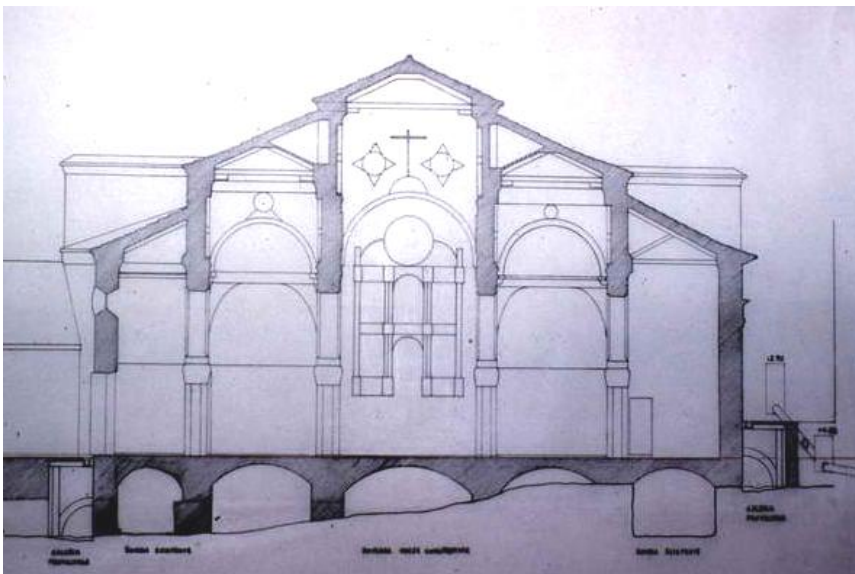
ARCOS EN LA MEZQUITA DE CÓRDOBA



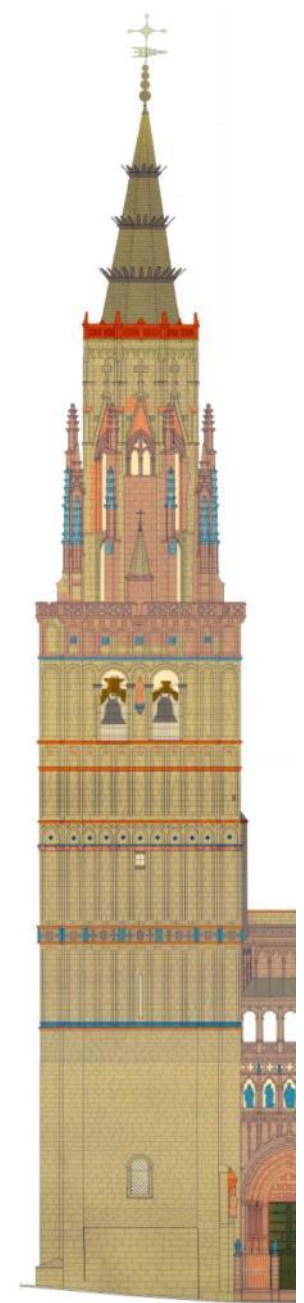
BÓVEDAS DE LA CATEDRAL DE TOLEDO



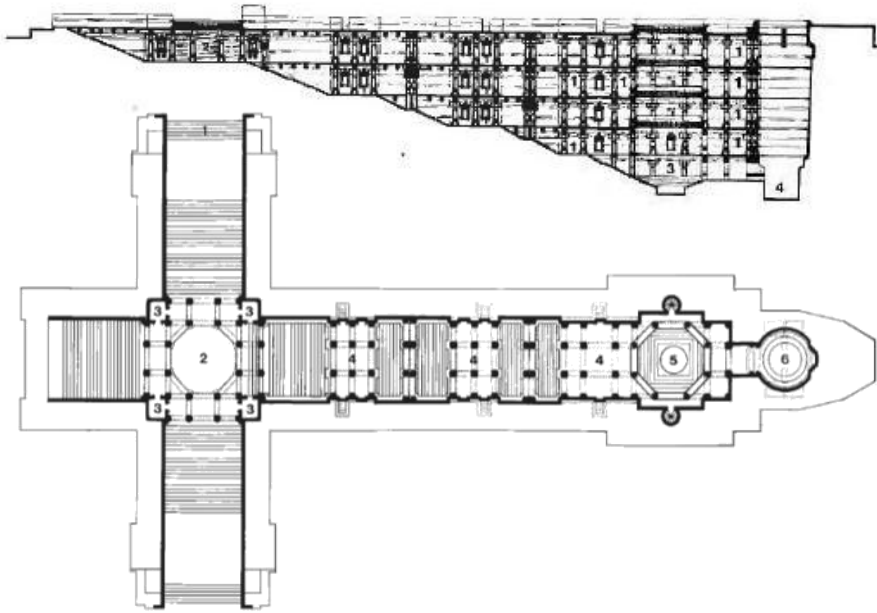
CÚPULA DEL PANTEÓN DE AGRIPA



CUBIERTA MADERA. SINAGOGA DE STA. MARIA LA BLANCA. TOLEDO



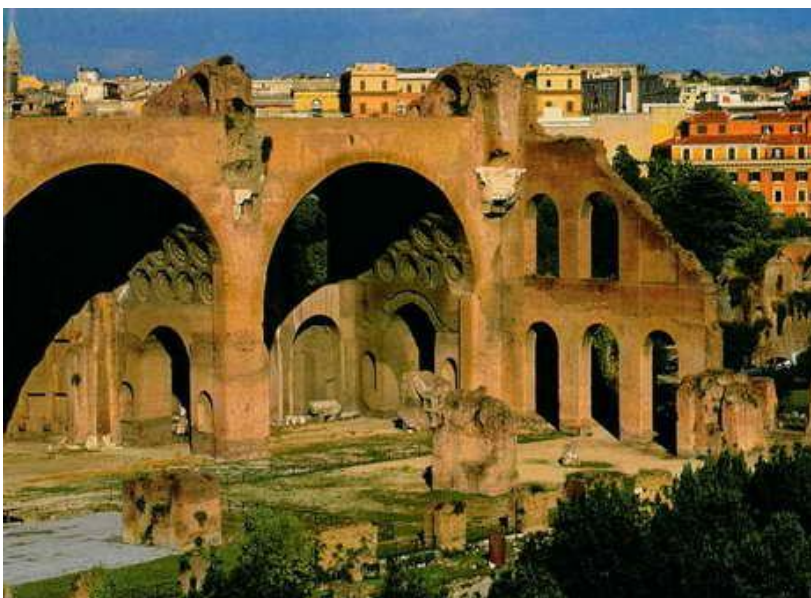
TORRE DE LA CATEDRAL DE TOLEDO



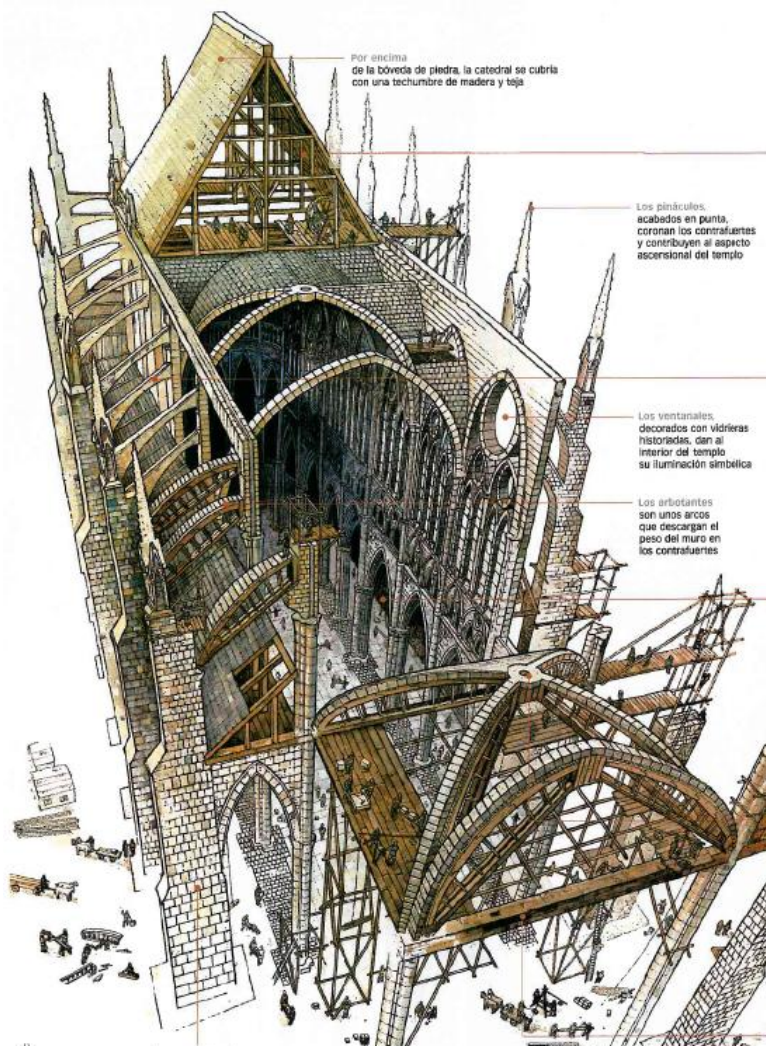
DEPÓSITO DE AGUA
ENTERRADO EN INDIA



SINAGOGA DE STA. MARIA LA
BLANCA DE TOLEDO COMO
SALA HIPÓSTILA



BASÍLICA DE MAJENCIO. ROMA



CATEDRAL GÓTICA EN CONSTRUCCIÓN



EDIFICIOS CONVENTUALES CON CLAUSTROS

ZONA NORTE DEL CASCO ANTIGUO DE TOLEDO



VIA ROMANA
CAPARRA (CÁCERES)



PUENTE DE RONDA

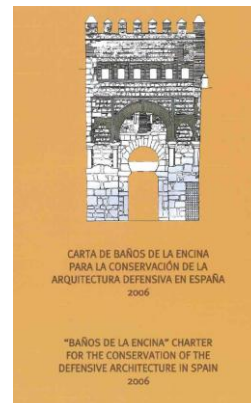
CLASIFICACION DEL P. CONSTRUIDO SEGÚN SU USO

- COMUNICACIONES Y SERVICIOS
 - VIAS, CALZADAS
 - PUENTES
 - ACUEDUCTOS
 - PRESAS
 - ALJIBES, POZOS, NORIAS
- DEFENSIVO
 - CASTILLOS
 - MURALLAS
 - TORRES
- RELIGIOSO
 - IGLESIAS
 - MEZQUITAS
 - SINAGOGAS
- FUNERARIO
 - PIRÁMIDES
 - TÚMULOS
 - NECRÓPOLIS
- RESIDENCIAL
 - PALACIOS
 - VILLAS
 - CASERIOS
- OCIO
 - FOROS
 - TEATROS
 - CIRCOS
 - TERMAS, BAÑOS
- INDUSTRIAL
 - FABRICAS
 - ALMACENES, TERCIAS, CILLAS

BIBLIOGRAFÍA SELECCIONADA

Marco legal:

- LEY 16/1985 DEL PATRIMONIO HISTÓRICO ESPAÑOL
- LEY 4/1990, DE 30 DE MAYO, DEL PATRIMONIO HISTÓRICO DE CASTILLA-LA MANCHA
- CARTA DE BAÑOS DE LA ENCINA PARA LA CONSERVACIÓN DE LA ARQUITECTURA DEFENSIVA EN ESPAÑA. 2006
- RECOMENDACIONES PARA EL ANÁLISIS, CONSERVACIÓN Y RESTAURACIÓN ESTRUCTURAL DEL PATRIMONIO ARQUITECTÓNICO ICOMOS 2004
International Scientific Committee for Analysis and Restoration of Structures of Architectural Heritage

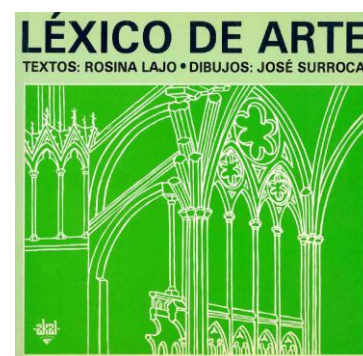
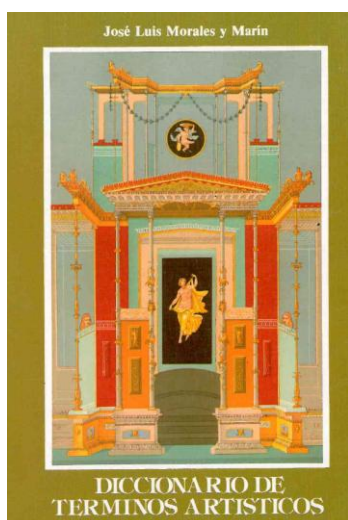


El contenido que todos esperan en una charla introductoria:

- ENCUENTRO MEDIOAMBIENTAL ALMERIENSE PATRIMONIO HISTÓRICO – ARTÍSTICO
Ponencia marco: PATRIMONIO HISTÓRICO-ARTÍSTICO
Alfonso Ruiz García, Profesor de Historia. Coordinador del Gabinete Pedagógico de Bellas Artes
<http://www.gem.es/Materiales/Document/Documen/g10/d10101/d10101.htm>

Algunos libros que recomendaría:

- LÉXICO DE ARTE
Ediciones AKAL 1997
Una introducción sencilla ilustrada profusamente para el “principiante”

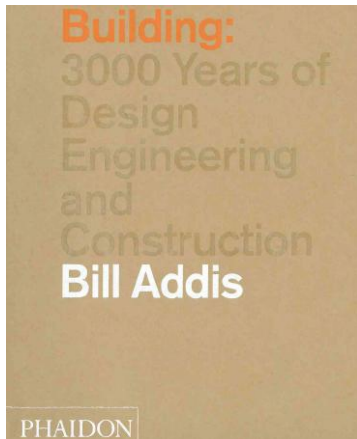
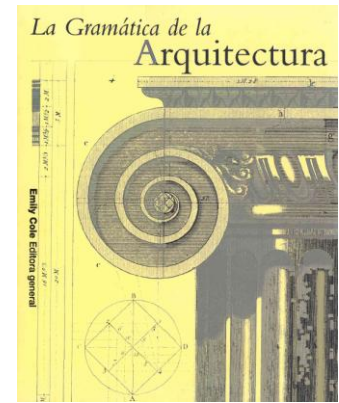


- DICCIONARIO DE TÉRMINOS ARTÍSTICOS
José Luis Morales y Marín, Editorial Luis Vives 1985
Exhaustiva relación con completas definiciones y origen etimológico de los términos.

- LA GRAMÁTICA DE LA ARQUITECTURA

Lisma Ediciones 2007

Una paseo por todas las épocas y estilos arquitectónicos con plantas, secciones e imágenes dibujadas.



- 3000 YEARS OF DESIGN ENGINEERING AND CONSTRUCTION

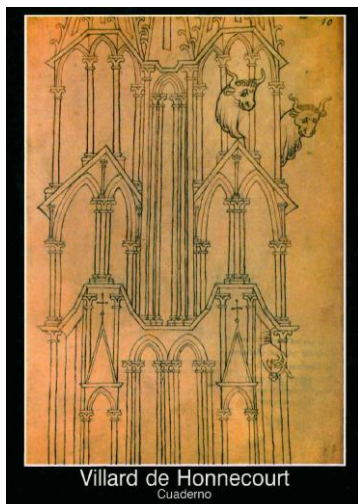
Bill Addis, Ed. Phaidon 2007

Magnífico libro que no narra la historia de la ingeniería de la construcción desde la antigüedad hasta nuestros días, con reproducción de documentos originales y fotografías

- L'ARTE DI EDIFICARE Manuali in Italia 1750-1950

BE-MA editrice, 1981

Los manuals han sido en todas las épocas de gran ayuda para recoger los conocimientos del momento. En este compendio, con unas ilustraciones de altísima calidad, podemos ver desde cómo se resuelve una instalación hasta todo el despiece del mecanismo de cierre de una puerta.



Villard de Honnecourt
Cuaderno

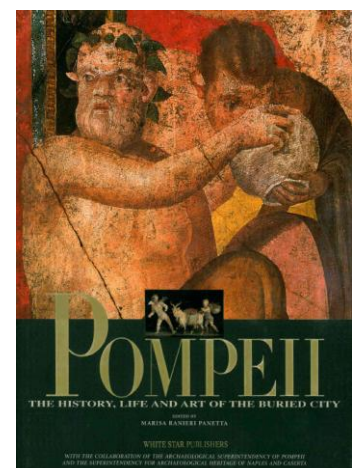
- VILLARD DE HONNECOURT Cuaderno Ediciones AKAL 1991

Las 66 láminas manuscritas de un arquitecto de principios del s. XIII que nos muestra, a modo de manual, los procedimientos técnicos utilizados por los constructores del gótico.

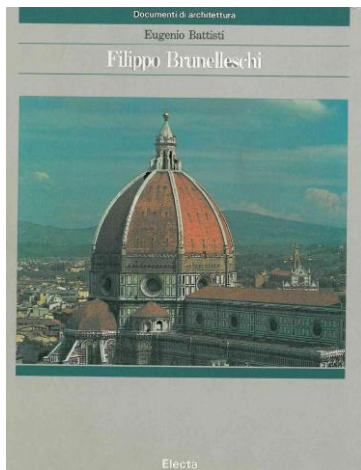
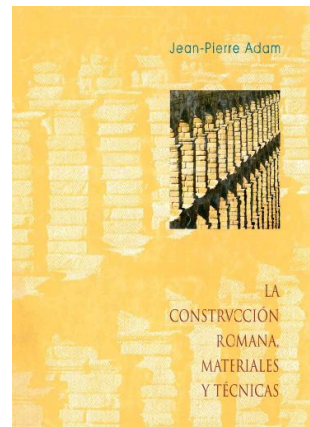
- POMPEII The history, life and art of the buried city

White Star Publishers 2004

Un libro en gran formato para mostrarnos toda la riqueza arqueológica y artística de Pompeya con fotografías de muy alta calidad



- **LA CONSTRUCCIÓN ROMANA. MATERIALES Y TÉCNICAS**
Jean-Pierre Adam. Editorial de los Oficios 1996
Indispensable para el estudioso del mundo romano. Con gran cantidad de dibujos y fotografías de carácter arqueológico y arquitectónico.



- **FILIPPO BRUNELLESCHI**
Eugenio Battisti. Electa 1989
El libro más completo que conozco sobre este genial arquitecto y toda su obra, sobre todo la cúpula de St. María de Fiore.

- **DE LAS MENTIRAS DE LA EGIPTOLOGÍA A LAS VERDADES DE LA GRAN PIRÁMIDE**
Luis García Gallo. M.E. Editores 1978, 1985, 1988
Impresionante documentación que explica paso a paso la construcción de la pirámide de Keops con dibujos muy profesionales, fruto de 20 años de trabajo. Libro al que no se le ha hecho justicia y que, los descubrimientos y análisis que se van haciendo con el paso de los años, le van dando cada vez más la razón.
Desgraciadamente el autor nos dejó en septiembre de 2001.

